

# 第2課 はじめまして



# 文法（ぶんぽう）

## 一、判断句：A は B です

- 「は」是提示助词，起到提示主语的作用。
- 「は」当助词用时读音是wa。

例：

1: これ は 服 です。这是衣服。

2: これ は 服 ですか。这是衣服吗。



# 格助词

## 体言+格助词:

◆ “格”是指体言在句子中所处的地位。表示格的助词就是格助词。

◆ が：表示主语

わんちゃん が かわいい です。

◆ を：表示宾语

ご飯 を 食べます（たべます）。

◆ の：表示属性 日本語の先生



# 概念

体言：没有活用（词尾变化）的独立词。

{ 名 词：日本、中国  
数 量词：一つ  
代 词：これ、それ、あれ



# 文法（ぶんぽう）

## 四、格助词：の

连接2个名词，表示前面的名词是后面名词从属的机构，或者属性。

例：

1. 中国企业：

ちゅうごく の きぎょう

2. 大学老师：

だいがく の せんせい



# 文法（ぶんぽう）

## 五、提示助词：も

表示“也”。

1: 李さんは二年生です。私も二年生です。  
小李是二年级学生，我也是二年级学生。

2: 李さんも私も二年生です。  
小李和我都是2年级的学生。



# 实用日语

今日（きょう） は かわいい ですね。

你今天真漂亮。

有点失礼

今日（きょう） も かわいい ですね。

你今天也真漂亮。



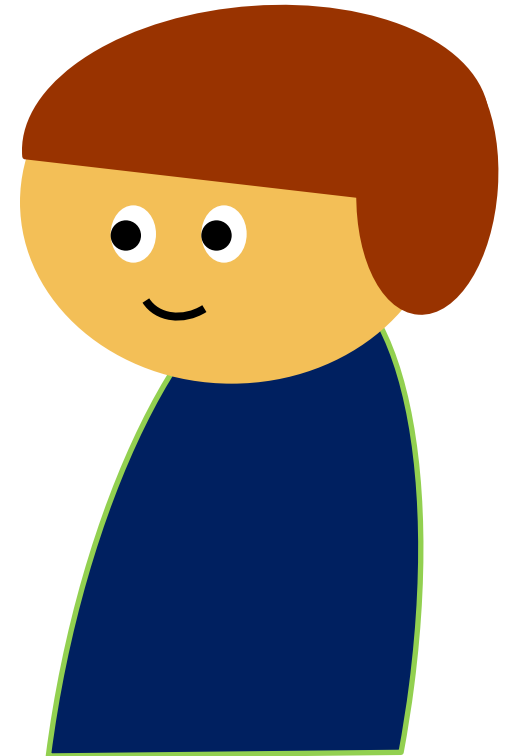
## 六、これ・それ・あれ・どれ 的用法



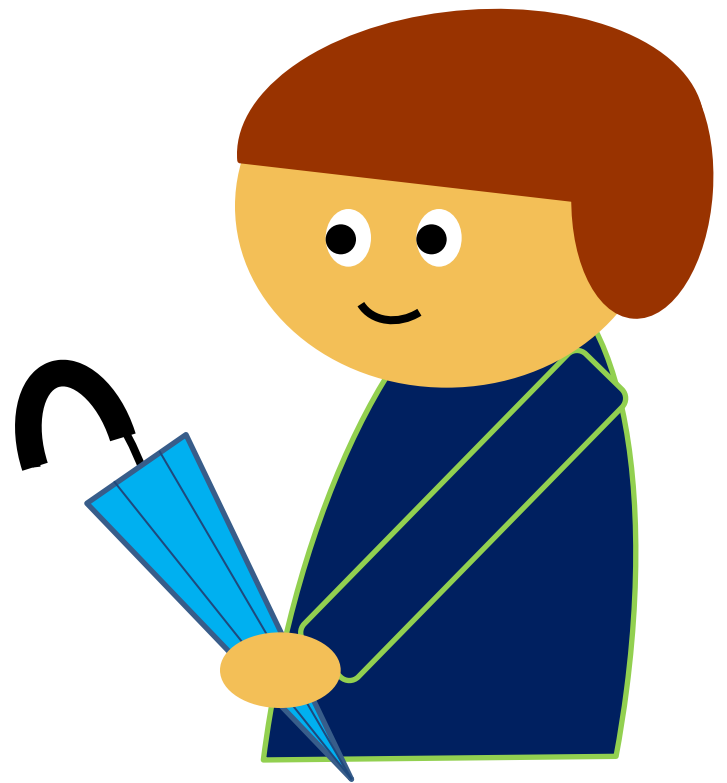
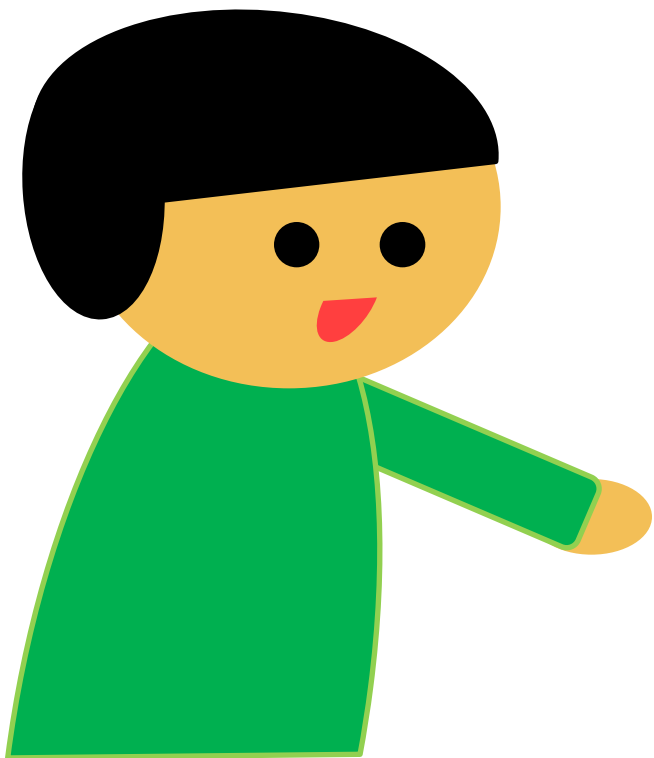
# 情景1

说话人和听话人面对面的时候

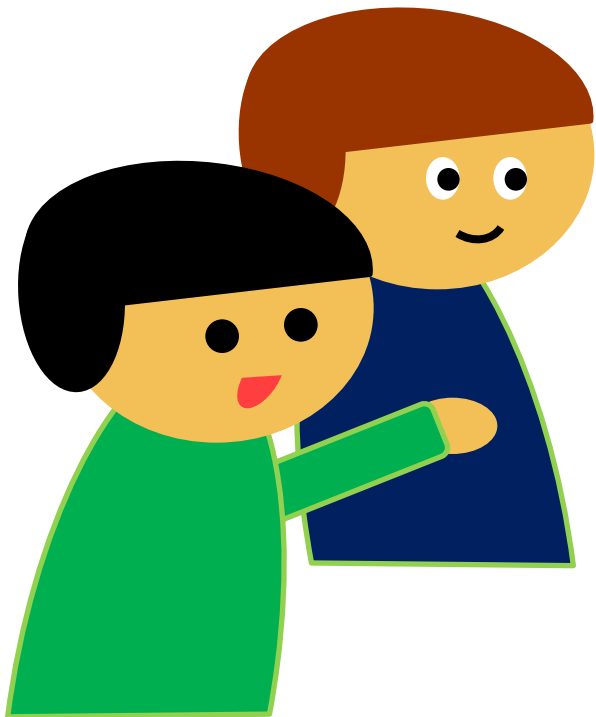
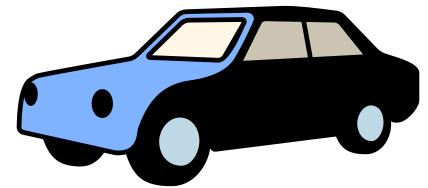
これはほんです。

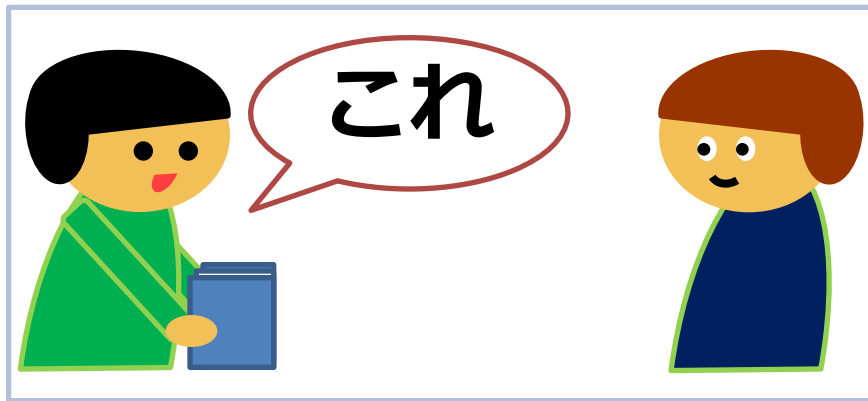


それは かさです。

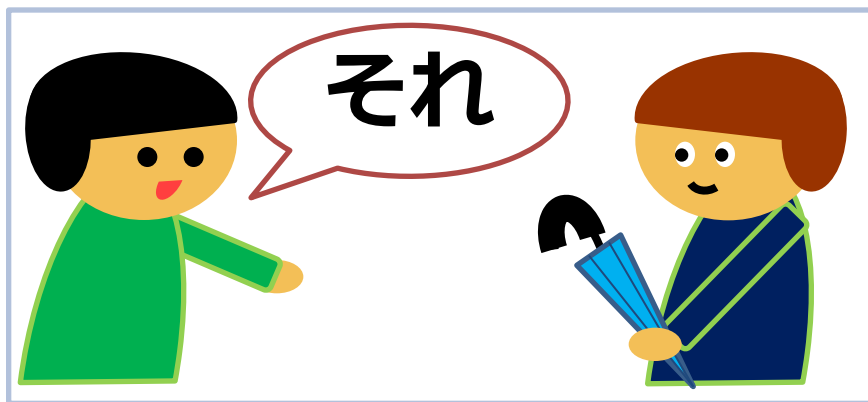


あれはくるまです。





离说话人近  
これ



离听话人近  
それ



离说话人和听  
话人都远  
あれ

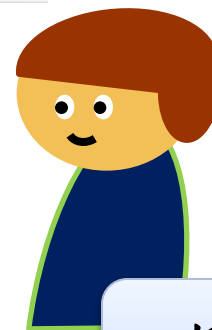
# 练习：これ・それ・あれ



これは  
ほんです。



たなか



りん

## 情景2

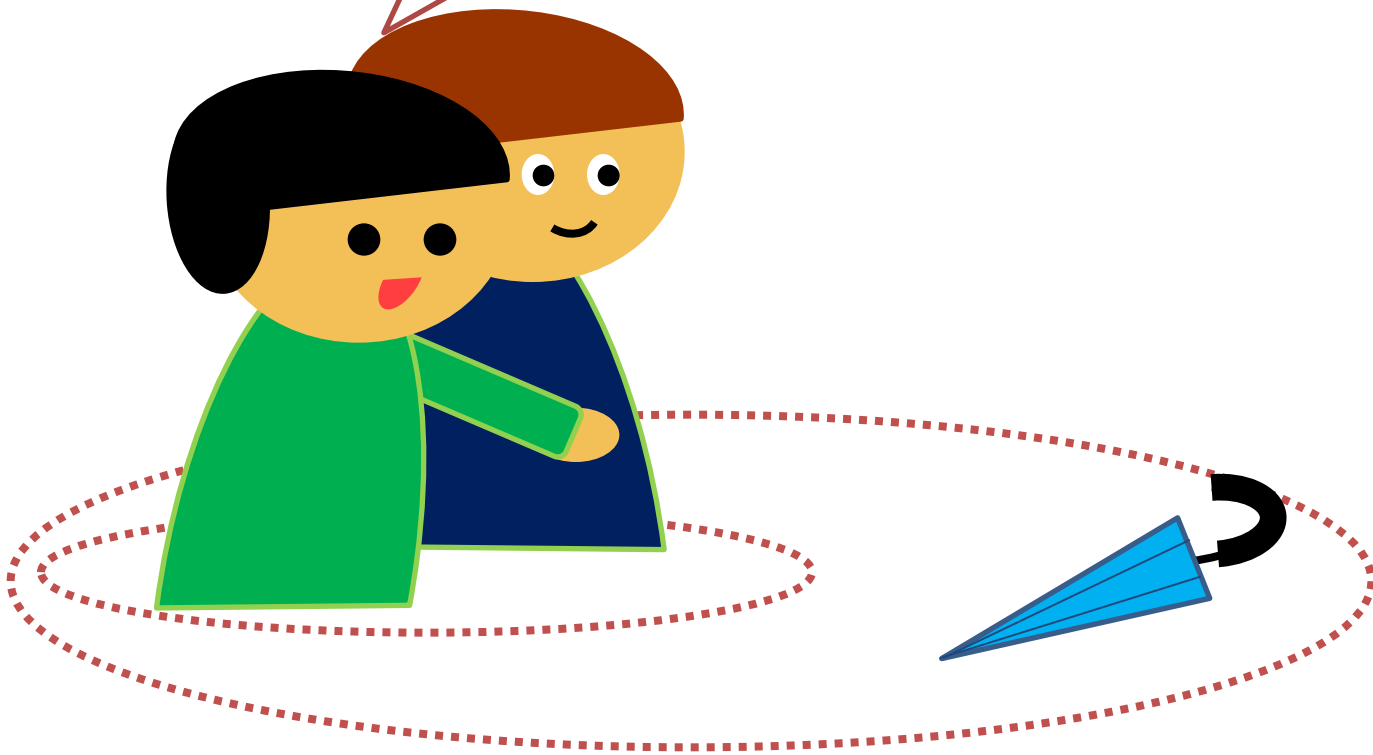
说话人和听话人面向同一方向的时候

これはほんです。

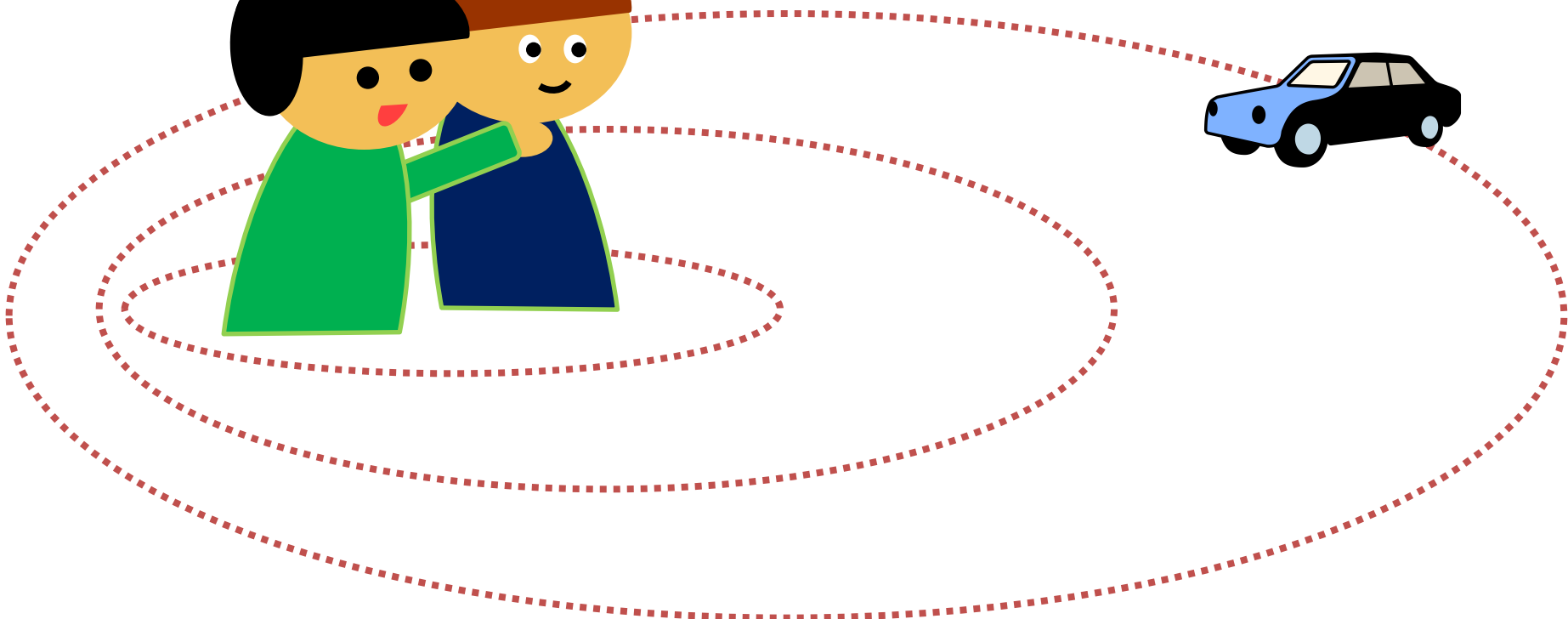
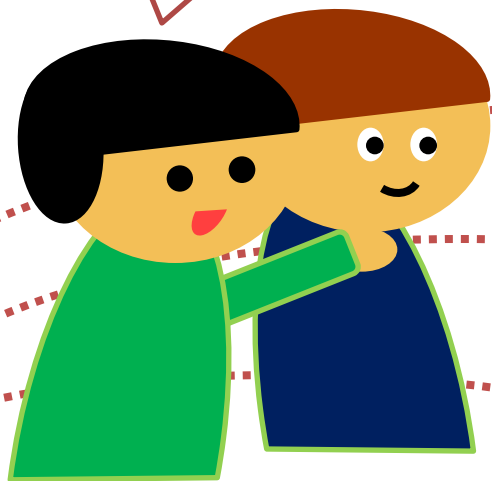


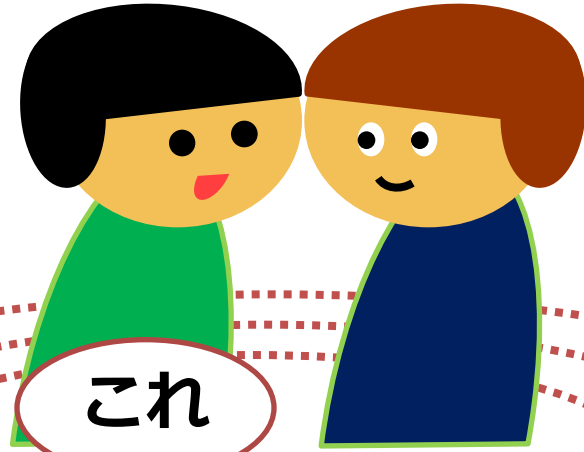


それは かさです。



あれはくるまです。





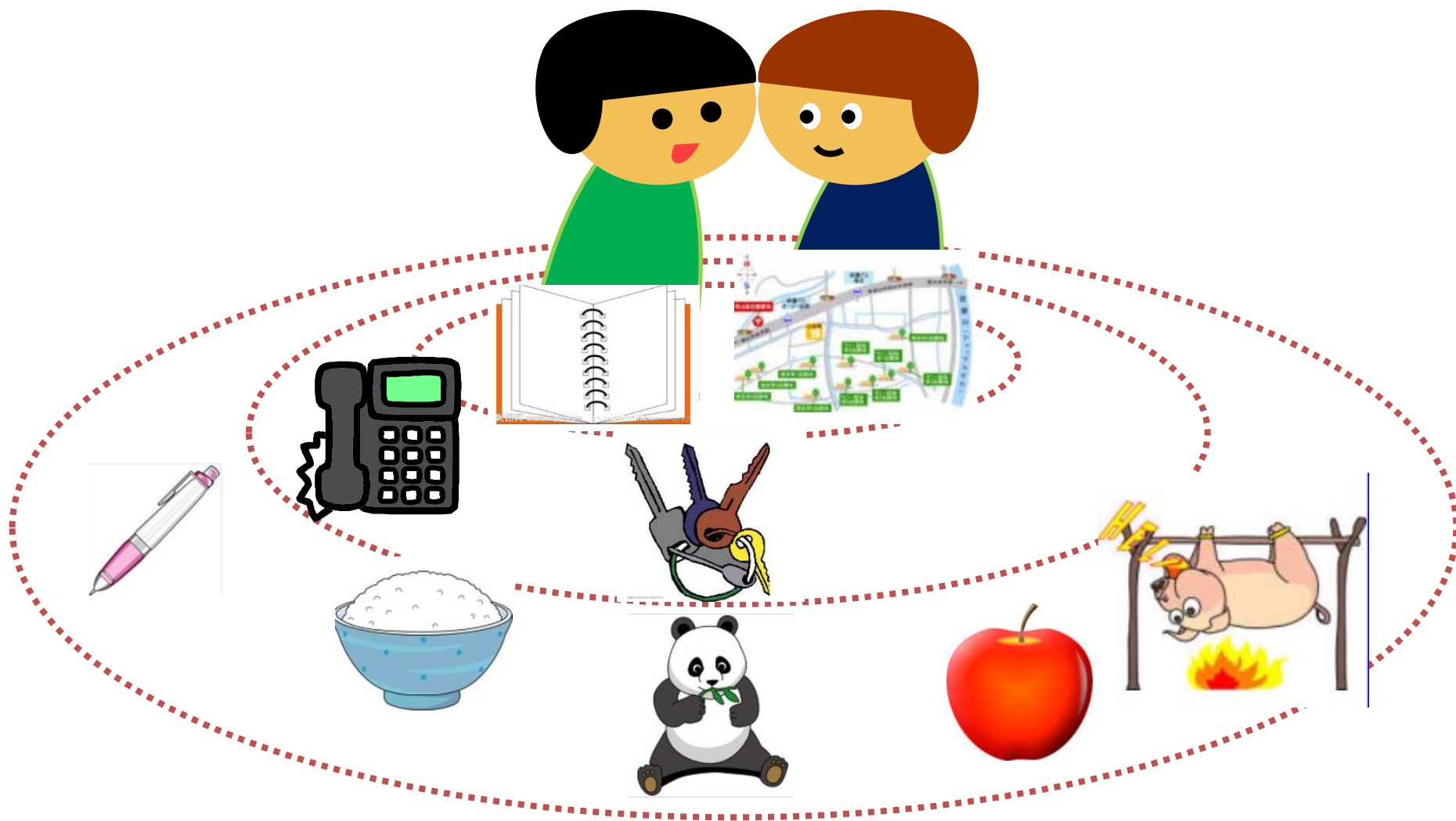
これ

それ

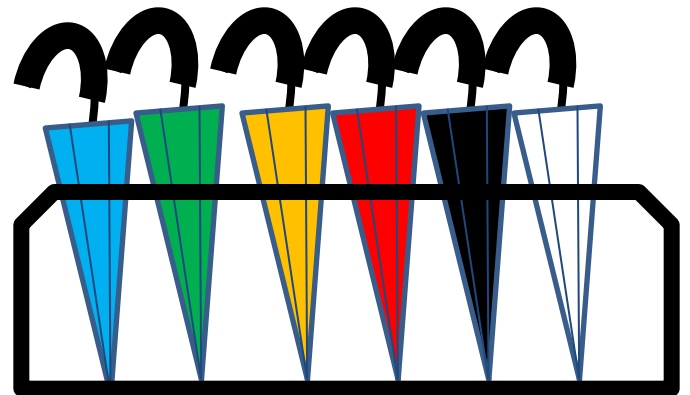
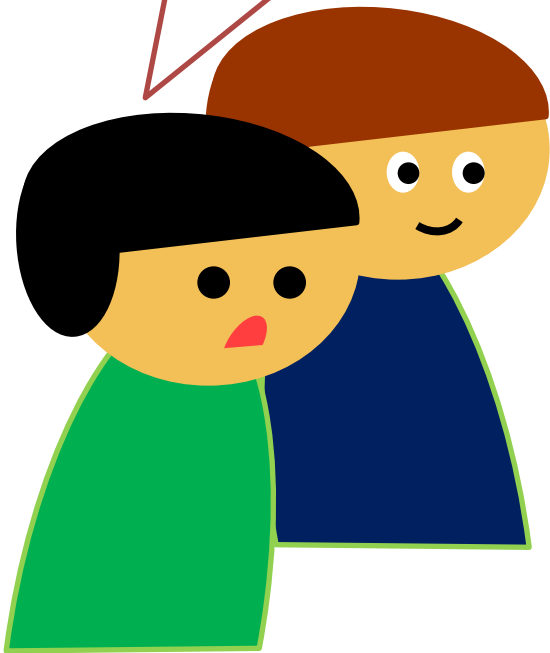
あれ



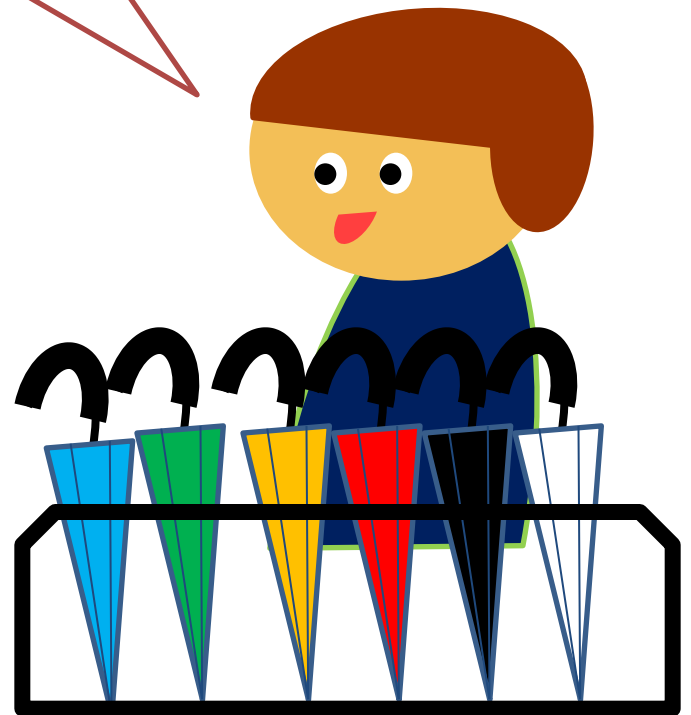
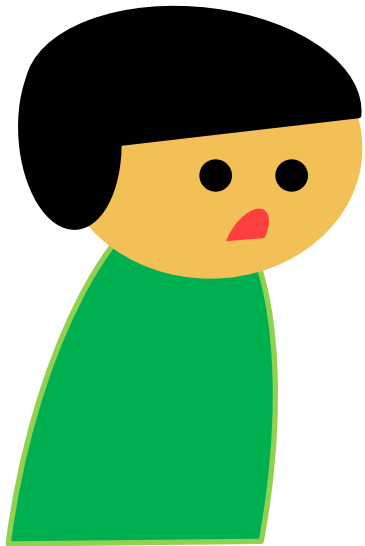
# 练习：これ・それ・あれ



Aさんのかさは **どれ**ですか。



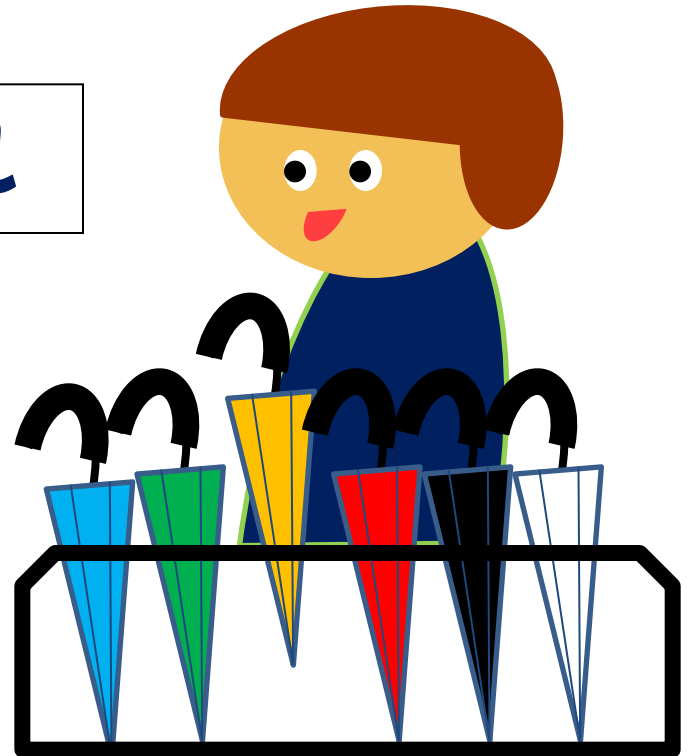
これです。

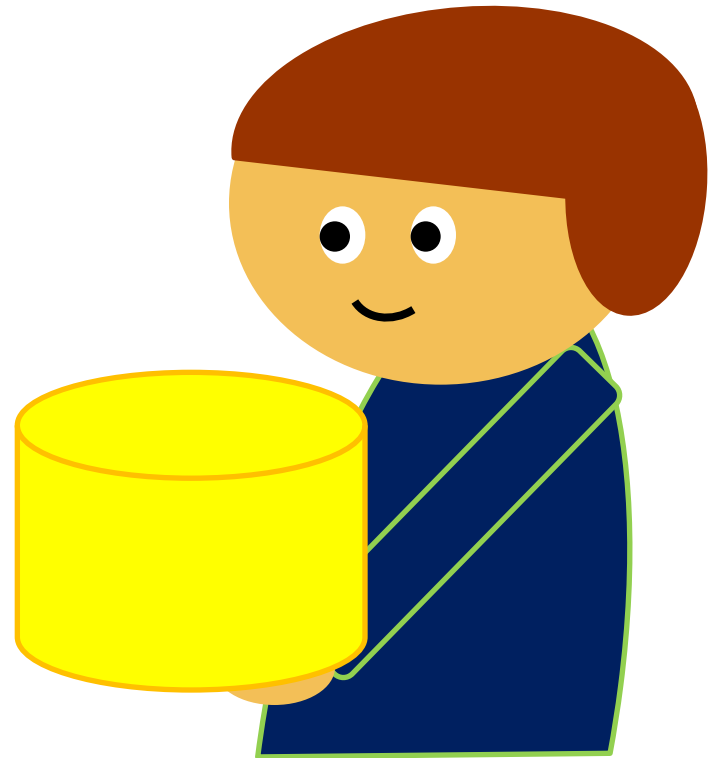
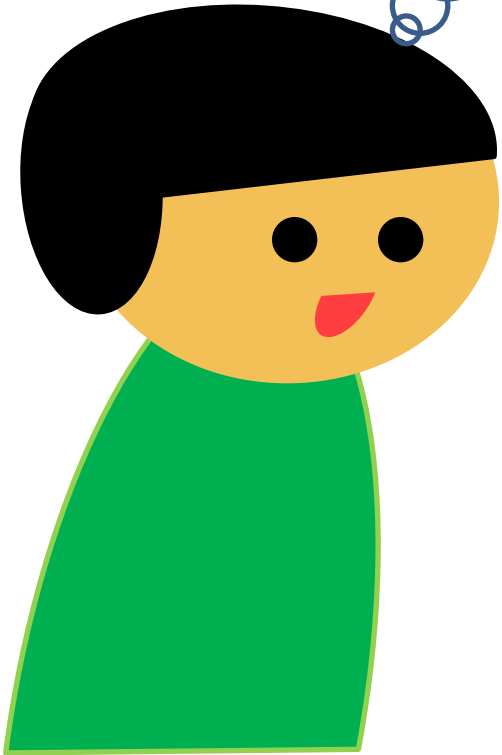
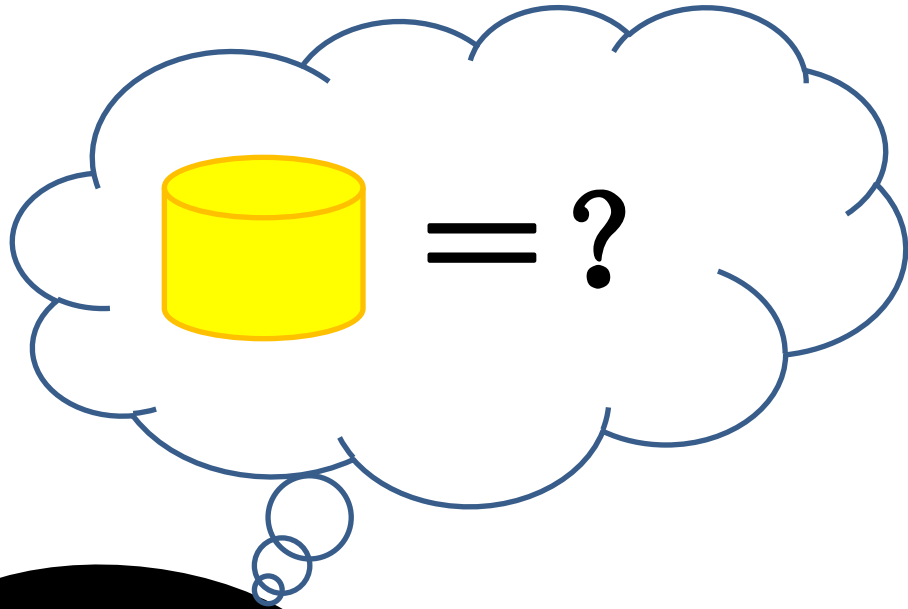


Aさんのかさは  
どれですか。

これです。

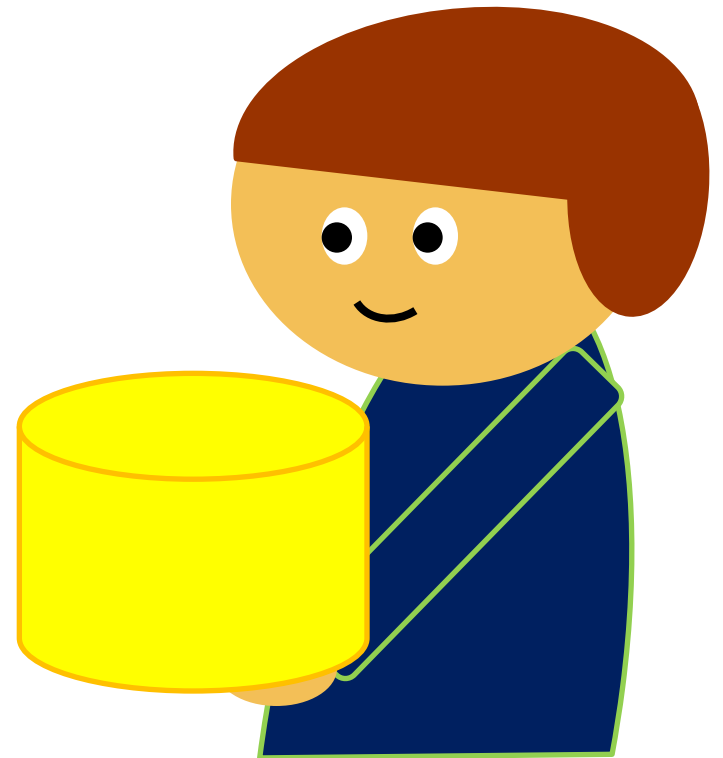
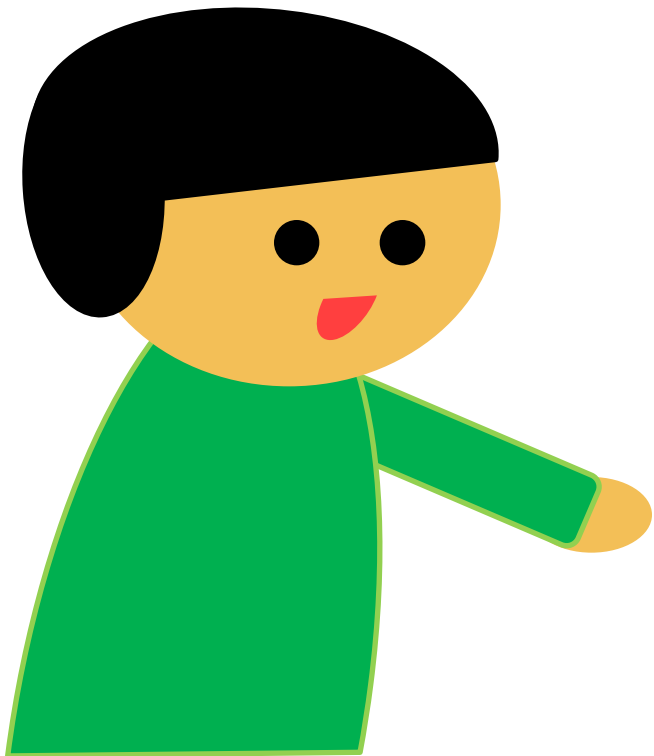
哪个 どれ



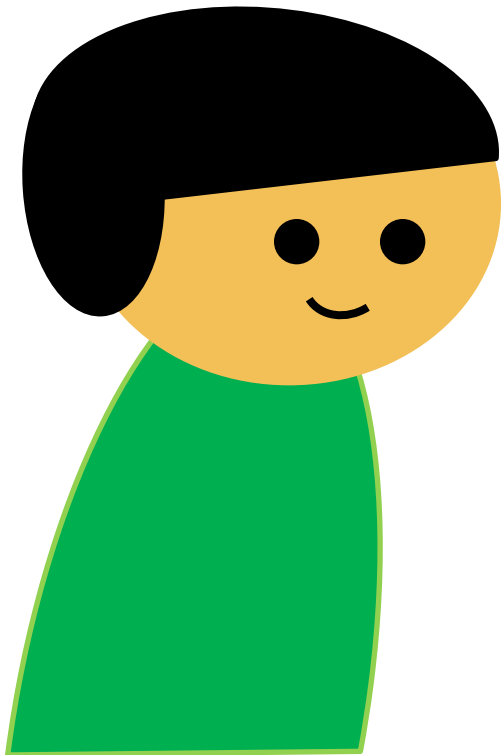




それは なんですか。



これは **でんわ** です。



練習

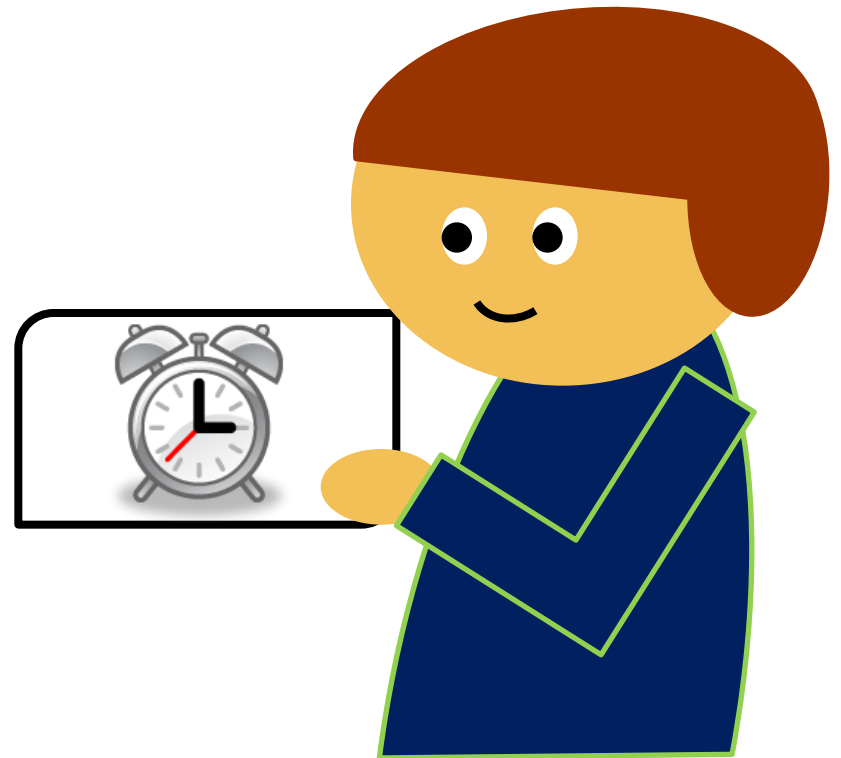
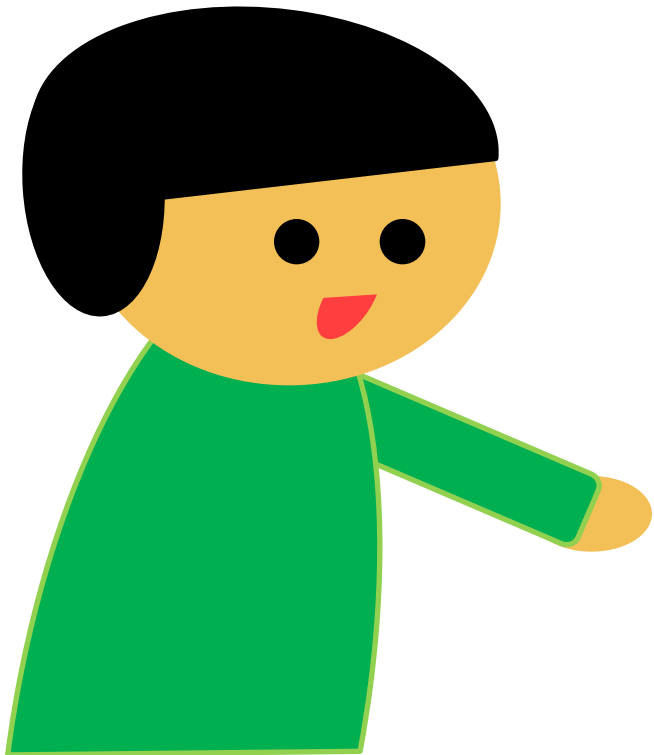
A : すみません。それは 何ですか。

B : これは とけい です。

A : え？

B : これは とけい です。

A : そうですか。ありがとうございます。



不可指人

◆これ	尊敬語	こちら
◆それ	尊敬語	そちら
◆あれ	尊敬語	あちら
◆どれ	尊敬語	どちら

可以指人

客：すみません。**それは** なんですか。

店員：**そちら**は りんご です。

客：そうですか。ありがとうございます。



# 尊敬 程度



- ◆ すみません
- ◆ 口语: すいません
  
- ◆ ごめんなさい
  
- ◆ ごめん
- ◆ 女生: ごめんね

## 七、结尾词さん (称呼别人: さん、様、ちゃん、君)

尊敬  
程度

様 (さま) : お客様、劉様

さん: 劉さん  
男女通用

君 (くん) : 劉君  
男性专用

ちゃん: 劉ちゃん 亲密的朋友

什么都不加: 劉  
日语叫做: 呼び捨て (よびすて)

# ★ 课文讲解 ★



**前文：请参照教材第16页。**



**会话：请参照教材第16-17页。**